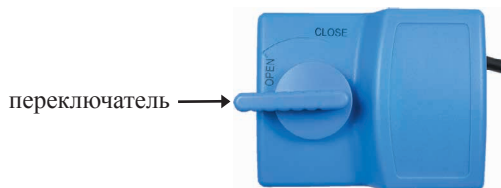


КРАН ШАРОВОЙ ТРЕХХОДОВОЙ НЕПОЛНОПРОХОДНОЙ С ЭЛЕКТРОПРИВОДОМ И РЕЗЕРВНЫМ РУЧНЫМ УПРАВЛЕНИЕМ AR8000-3

Руководство по эксплуатации в. 2016-04-26 ААК

ОСОБЕННОСТИ

- В зависимости от начального положения привода на штоке крана он может работать как переключающий (рис. 1) или как смесительный (рис. 2).
- Рабочее давление: 0,0...1,6 МПа.
- Температура рабочей среды: +2...+90°C.
- Рабочая среда: вода, горячая вода, воздух.
- Материалы: корпуса – латунь, уплотнения –NBR.
- Модель электропривода – AR8000.
- Легко заменяемый привод.
- При отсутствии электропитания управление шаровым краном может осуществляться с помощью ручного переключателя, который нужно утопить и повернуть по стрелке OPEN/CLOSE.
- Ручной переключатель – указатель положения крана.
- Защита трубопровода от гидравлических ударов благодаря специальной конструкции крана.
- Автоматическое отключение при достижении конечного положения.
- 3-проводная схема подключения.
- Простота монтажа.



ЭЛЕМЕНТЫ КРАНА

1. Электропривод.
 2. Кабель для подключения.
 3. Корпус крана.
 4. Переключатель для ручного управления краном (OPEN/CLOSE).
- A. Вход.
B. Выход.
C. Выход.

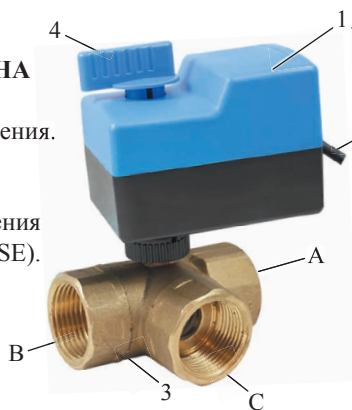


Рис. 1

Переключающий кран.
Положение 1 (OPEN):
открыт путь А-В.
Положение 2 (CLOSE):
открыт путь А-С.

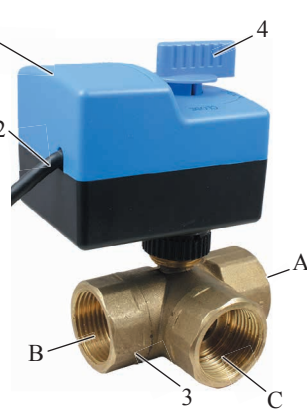


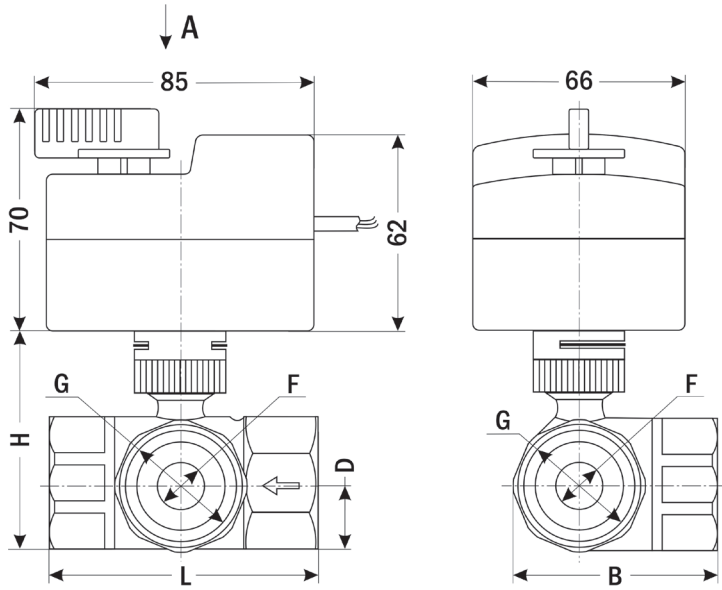
Рис. 2

Смесительный кран.
Положение 1 (OPEN):
все пути (А, В, С) открыты.
Положение 2 (CLOSE):
вход А закрыт,
выходы В и С открыты.

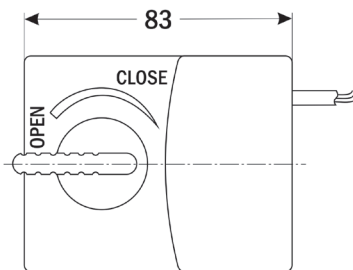
МОДИФИКАЦИИ

| Обозначение | Ду, мм | Кв, м ³ /ч | Присоединение | Р _{min} , МПа | Р _{max} , МПа | Вес, кг |
|-------------|--------|-----------------------|---------------|------------------------|------------------------|---------|
| AR8000-3-20 | 20 | 20 | ¾" | 0,0 | 1,6 | 0,61 |
| AR8000-3-25 | 25 | 60 | 1" | | | 0,80 |

ГАБАРИТНЫЕ РАЗМЕРЫ



Вид А

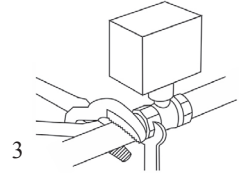
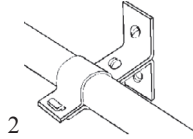
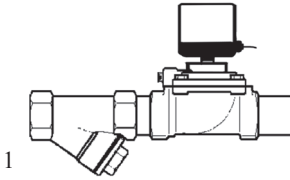


| Размер, мм | AR8000-3-20 | AR8000-3-25 |
|------------|-------------|-------------|
| D | 16 | 19 |
| F | 13 | 17 |
| G | ¾" | 1" |
| H | 55 | 62 |
| L | 71 | 84 |

ОПИСАНИЕ ПРИБОРА

Шаровый кран состоит из двух основных функциональных узлов: 1) электропривода, который осуществляет поворот шара, перекрывающего проходящий через кран поток жидкости/газа, и 2) крана, в котором установлен шар с проходным отверстием, чтобы перекрывать поток. Конструкция обеспечивает компактность и герметичность крана.

МОНТАЖ ПРИБОРА



1. Перед монтажом крана трубопроводы должны быть прочищены, т.к. попадание в кран инородных частиц может привести к выходу его из строя. Перед входным отверстием крана необходимо установить фильтр-грязевик.
2. Трубы с обоих концов крана следует надежно закрепить.
3. При затяжке трубных соединений следует применить контргусиные, т.е. необходимо использовать два гаечных ключа: на кране и на трубном соединении, как показано на рисунке. Не используйте кран как рычаг при монтаже!
4. Кран допускается устанавливать в положении от вертикального до горизонтального. Не допускается установка крана штоком вниз!
5. Ручное управление дает возможность управлять краном во время отключения электроэнергии. Ручной переключатель используется только при обесточенном приводе!

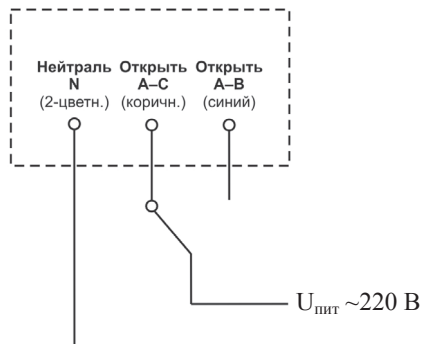
ЭЛЕКТРИЧЕСКОЕ ПОДКЛЮЧЕНИЕ

Место подсоединения электрического кабеля должно быть тщательно изолировано. Напряжение указано на шильдике крана (АС 220 В). Убедитесь, что параметры привода (тип и значение напряжения) соответствуют характеристикам сети. Если параметры не совпадают, привод может выйти из строя.

Подключите кран в соответствии со схемой подключения. Все электрические подключения следует выполнять при отсутствии напряжения питания.

Внимание! Вода не должна проникать в клеммную коробку. Кабель необходимо монтировать с образованием петли для стекания капель жидкости.

СХЕМА ПОДКЛЮЧЕНИЯ



- Открыть А-В: подключите 2-цветный и синий провода к $U_{\text{пит}}$.
- Открыть А-С: подключите 2-цветный и коричневый провода к $U_{\text{пит}}$.

ТЕХНИЧЕСКИЕ ХАРАКТЕРИСТИКИ

| Параметр | Значение |
|-------------------------------|---|
| Тип | Шаровой смесительный/переключающий неполнопроходной |
| Рабочая среда | Вода, горячая вода, воздух |
| Материалы | Корпус: латунь; уплотнение: NBR |
| Температура рабочей среды, °С | +2...+90 |
| Рабочее давление, МПа | 0,0...1,6 |
| Присоединение | Резьбовое ¾", 1" |
| Ду, мм | 20, 25 |
| Модель электропривода | AR8000 |
| Время полного поворота, с | 35 |
| Угол полного поворота, ° | 90° (вращение в обоих направлениях) |
| Крутящий момент, Н·м | 4,5 |
| Степень защиты | IP52 |
| Питание, ток, мощность | ~220 В, 50/60 Гц, 9 мА, 2 ВА |
| Схема подключения | 3-проводная |
| Длина кабеля, мм | 370 |

КОМПЛЕКТАЦИЯ

| Наименование | Количество |
|-----------------------------------|------------|
| 1. Кран с электроприводом в сборе | 1 шт. |
| 2. Руководство по эксплуатации | 1 шт. |

ГАРАНТИЙНЫЕ ОБЯЗАТЕЛЬСТВА

Гарантийный срок составляет 12 месяцев от даты продажи. Поставщик не несет никакой ответственности за ущерб, связанный с повреждением изделия при транспортировке, в результате некорректного использования, а также в связи с модификацией или самостоятельным ремонтом изделия пользователем.

*Генеральный дистрибьютор в России
и сервис-центр*

*195265, г. Санкт-Петербург, а/я 70
Тел./факс: (812) 327-32-74
Интернет-магазин: ark5.ru*

Кран шаровой
AR8000-3 _____,
питание ~220 В

Дата продажи: _____

М. П.