

ПНЕВМОРАСПРЕДЕЛИТЕЛЬ С ПНЕВМАТИЧЕСКИМ УПРАВЛЕНИЕМ РПВ-52

Руководство по эксплуатации в. 2015-08-26 ААК

Область применения

Пневмораспределители относятся к направляющей аппаратуре и служат для управления направлением движения потоков сжатого воздуха. Управление осуществляется за счет переключения схемы соединения внутренних каналов распределителя с входными и выходными присоединительными отверстиями.

Особенности:

- тип распределителя: 5/2 (5-линейный, 2-позиционный), с односторонним (пружинный возврат) или двусторонним пневматическим управлением;
- проходное сечение: 1/8", 1/4", 3/8", 1/2";
- пропускная способность: 900...3200 л/мин.

Рабочая среда: очищенный воздух (тонкость очистки 40 мкм).

Материалы:

- корпуса – анодированный алюминий;
- уплотнения – NBR.

Рабочая температура: -5...+60°C.

Рабочее давление: 0,15...0,8 МПа.

Максимальное давление: 1,2 МПа.

Присоединение: G1/8", G1/4", G3/8", G1/2".

Максимальная частота срабатывания: 5 Гц.

Наработка на отказ: 12 000 000 циклов.



МОДИФИКАЦИИ

Модель	Тип	Пневматическая схема	Присоед.	Пропускная способность, л/мин
РПВ-5211-18	5/2, моностабильный		G1/8"	900
РПВ-5221-14			G1/4"	1350
РПВ-5231-38			G3/8"	2250
РПВ-5241-12			G1/2"	3200
РПВ-5212-18	5/2, бистабильный		G1/8"	900
РПВ-5222-14			G1/4"	1350
РПВ-5232-38			G3/8"	2250

Расшифровка обозначений:

P – порт питания;

A – рабочий порт;

B – рабочий порт;

R – порт выхлопа;

S – порт выхлопа.

ФОРМА ЗАКАЗА

РПВ-52XX-X

□□□
1 2 3

Номер позиции	Название позиции	Обозначение	Расшифровка
1	Проходное сечение	1	1/8"
		2	1/4"
		3	3/8"
		4	1/2"
2	Управление	1	1 клапан
		2	2 клапана
3	Присоединение	18	G1/8"
		14	G1/4"
		38	G3/8"
		12	G1/2"

Расшифровка обозначения на примере пневмораспределителя РПВ-5211-18:

РПВ-52 – модель пневмораспределителя.

1 – проходное сечение 1/8".

1 – 1 клапан.

18 – присоединение G1/8".

ОПИСАНИЕ ПРИБОРА

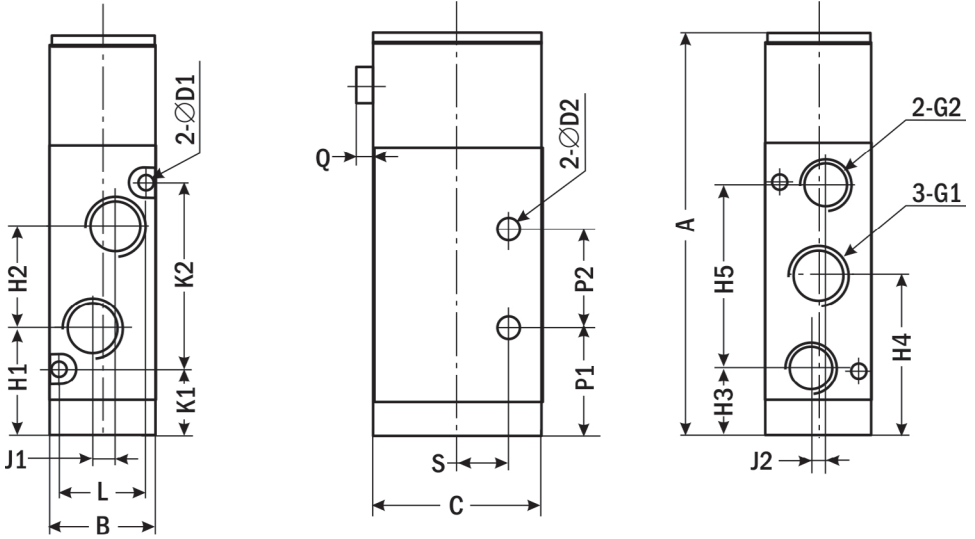
Для управления пневмоцилиндрами двустороннего действия применяют пневмораспределители типа 5/2 (5-линейные, 2-позиционные), имеющие 5 каналов ввода-вывода и 2 положения золотника.

Моностабильный: в исходном положении воздух подается через порт питания Р на рабочий порт А, при этом рабочий порт В соединен с портом выхлопа S. При подаче давления на вход управления, порт питания Р переключается на рабочий порт В, а рабочий порт А соединяется с портом выхлопа R. При снятии давления золотник возвращается в исходное положение.

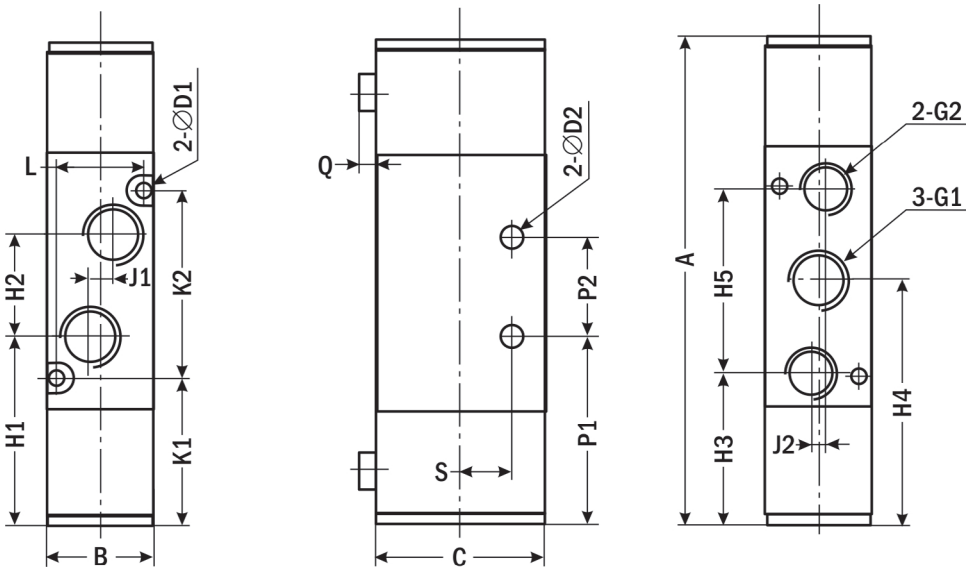
Бистабильный: при подаче давления на первый вход управления воздух подается через порт питания Р на рабочий порт А, при этом рабочий порт В соединен с портом выхлопа S. При снятии давления золотник остается в том же положении. При подаче давления на второй вход управления порт питания Р переключается на рабочий порт В, а рабочий порт А соединяется с портом выхлопа R. При снятии давления золотник остается в том же положении.

ГАБАРИТНЫЕ ЧЕРТЕЖИ

РПВ-52 с односторонним управлением



РПВ-52 с двусторонним управлением



Модель	Размеры, мм										
	G1	G2	A	B	C	D1	D2	H1	H2	H3	H4
РПВ-5211-18	1/8"	1/8"	70	18	27	3,3	3,3	20	16	14	28
РПВ-5221-14	1/4"	1/4"	95	27	40	5,5	5,5	—	—	18	40
РПВ-5231-38	3/8"	1/4"	98	27	40	5,5	5,5	28	24	18	40
РПВ-5241-12	1/2"	1/2"	126	34	50	4,3	5,5	36,5	36	23	54,5
РПВ-5212-18	1/8"	1/8"	84	18	27	3,3	3,3	34	16	28	42
РПВ-5222-14	1/4"	1/8"	93	22	35	3,3	4,3	н/д	20	н/д	н/д
РПВ-5232-38	3/8"	1/4"	116	27	40	4,5	5	47	25	36	58

Модель	Размеры, мм									
	H5	J1	J2	K1	K2	L	P1	P2	Q	S
РПВ-5211-18	28	3	2	13	30	13	21	14	2,5	9,5
РПВ-5221-14	40	—	—	28	24	32	28	24	—	16
РПВ-5231-38	45	4	—	15	50	20	28	24	3	13,5
РПВ-5241-12	63	4	—	18,5	72	27	40,5	28	2,8	17,5
РПВ-5212-18	28	3	2	28	30	13	35	14	2,5	9,5
РПВ-5222-14	35	3	—	н/д	38	17	н/д	20	3	10,5
РПВ-5232-38	45	4	—	34	50	20	41	24	3	13,5

ГАРАНТИЙНЫЕ ОБЯЗАТЕЛЬСТВА

Пневмораспределитель не требует обслуживания. В случае выхода пневмораспределителя из строя, он должен быть демонтирован и отправлен изготовителю для осмотра и тестирования. Гарантийный срок составляет 12 месяцев от даты продажи. Поставщик не несет никакой ответственности за ущерб, связанный с повреждением изделия при транспортировке, в результате некорректного использования, а также в связи с модификацией или самостоятельным ремонтом изделия пользователем.

Генеральный дистрибьютор в России:

АРК Энергосервис
195265, г. Санкт-Петербург, а/я 70
Тел./факс: (812) 327-32-74
Интернет-магазин: ARK5.RU

Пневмораспределитель
 РПВ-52-_____
 проходное сечение _____,
 управление _____,
 присоединение _____,

Дата продажи: _____

М. П.